

INTERVISION INCLUSION

21 mai 2024



21 mai 2024

Les comportements défis :

Définition

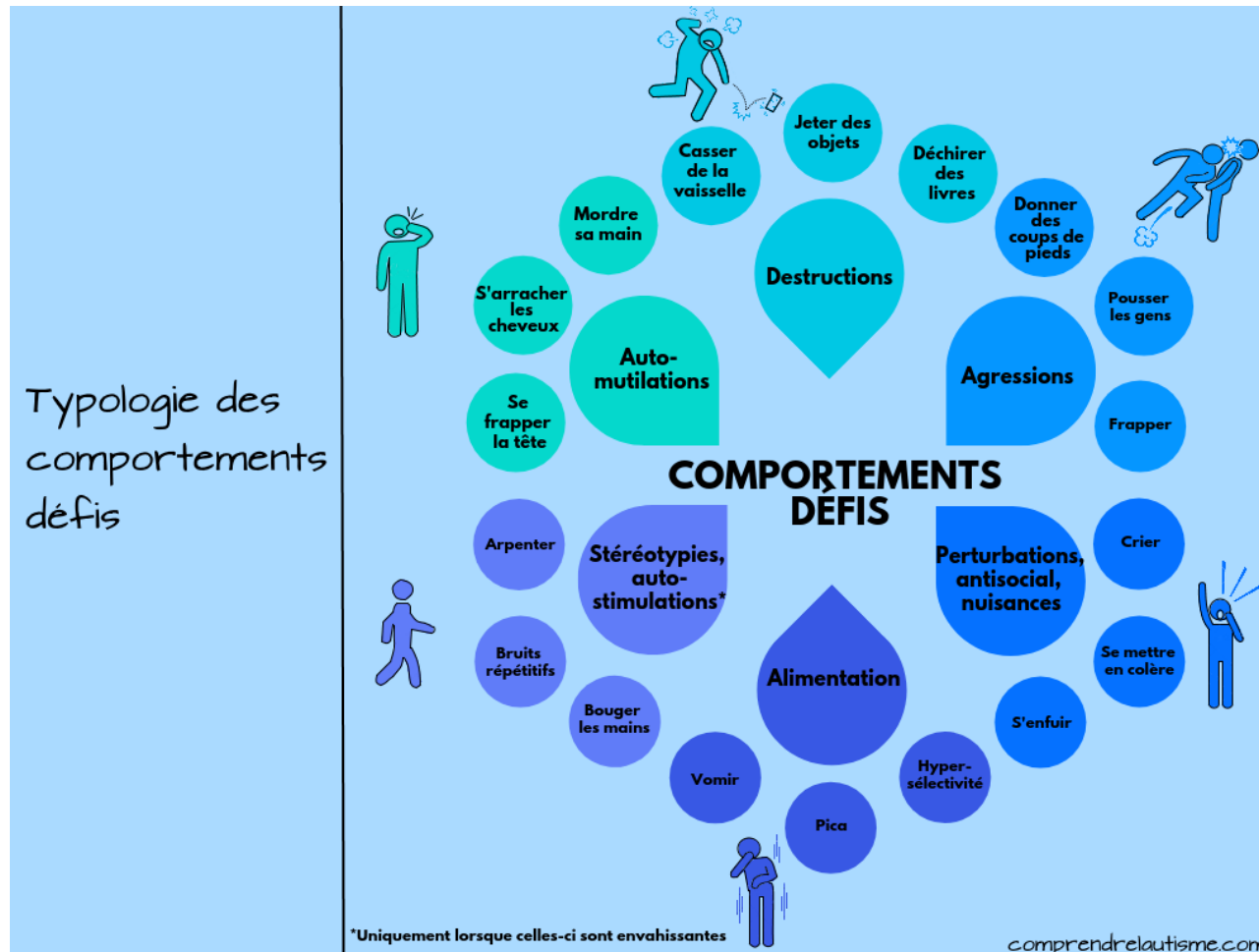
Comportements problèmes, personnes violentes, comportements agressifs, colères, troubles de la conduite, comportements dysfonctionnels, comportements défis... ces termes regroupent la même réalité : des comportements qui déstabilisent à des degrés divers la personne qui en est victime et ses proches (aidants familiaux et/ou professionnels).

Selon **Emerson** les comportements défis sont définis comme :

« Des comportements culturellement anormaux, d'une intensité, fréquence ou durée, telle que la sécurité physique de la personne ou d'autrui est probablement mise sérieusement en danger ou des comportements qui limitent probablement ou empêchent l'accès aux services ordinaires de la communauté. »

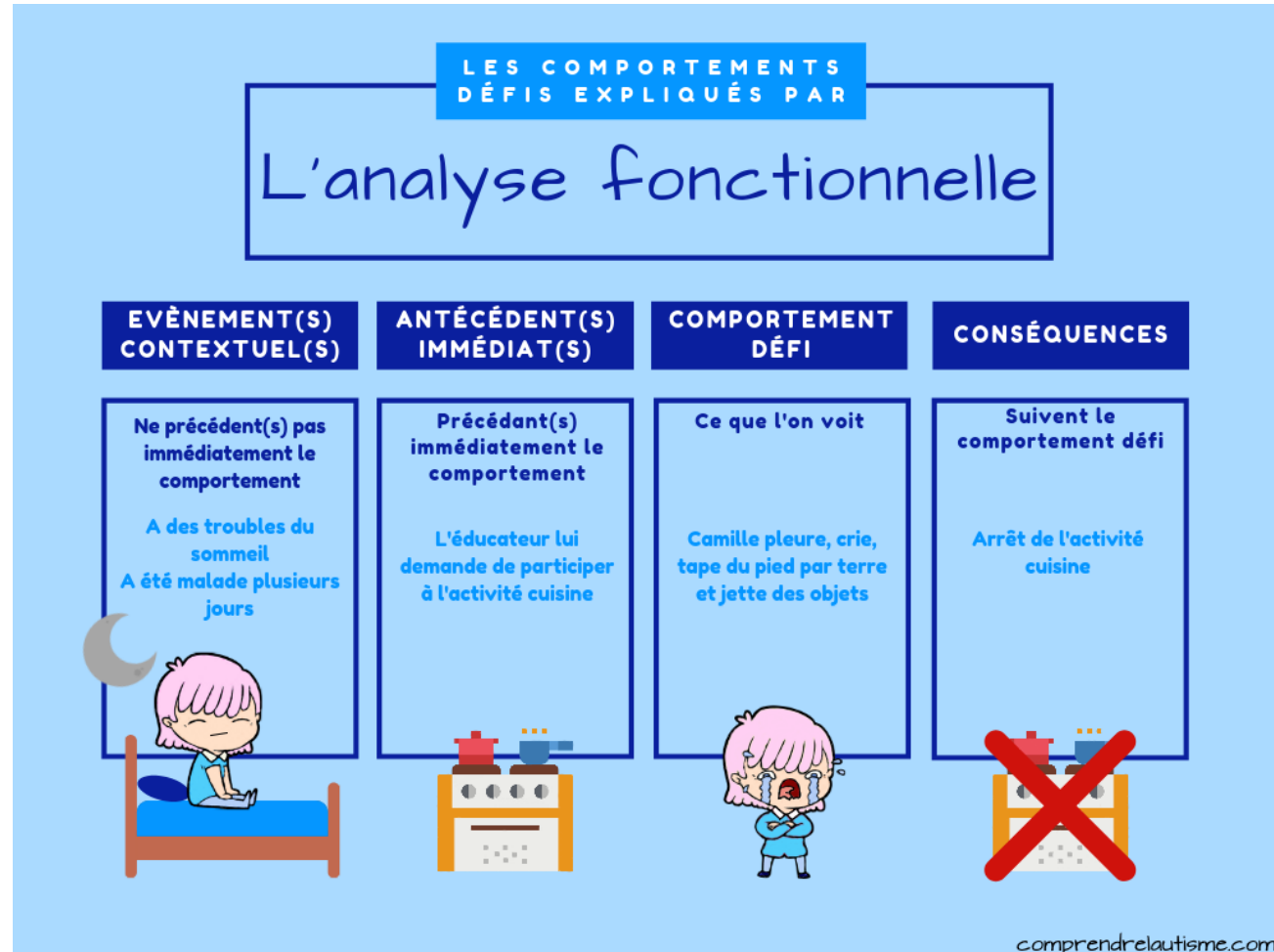
Les comportements défis

Les différents types de comportements défis



Les comportements défis

Causes et fonctions de ces comportements



Les comportements défis

Comportements défis et autisme

L'autisme exacerbe les comportements défis pour les raisons suivantes :

- Difficultés ou incapacités à se mettre à la place de l'autre (théorie de l'esprit)
- Difficultés à interpréter les actes sociaux d'autrui
- Difficultés à comprendre la communication verbale et non verbale
- Difficultés ou incapacités à communiquer avec autrui, en particulier ses états physiques et émotionnels
- Difficultés à développer des activités spontanées de loisir
- Présence de troubles sensoriels tels que hypo/hyper sensibilités
- Adaptation difficile aux changements

Rétroplanning pour les demandes de renouvellement des écoles AESI

Les outils à adapter sur le terrain

- Adapter la communication
- Structurer le temps
- Aménager l'espace
- Analyser les comportements problèmes

Les comportements défis

Quel matériel et quels outils?

Faire 3 groupes

Quels sont les outils que nous aurions envie d'acheter pour améliorer l'accueil des enfants dans nos stages?